

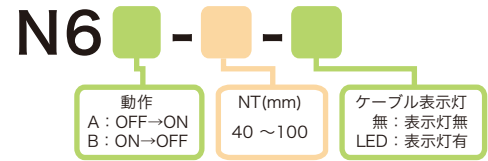
高精度タッチスイッチ

RoHS2対応

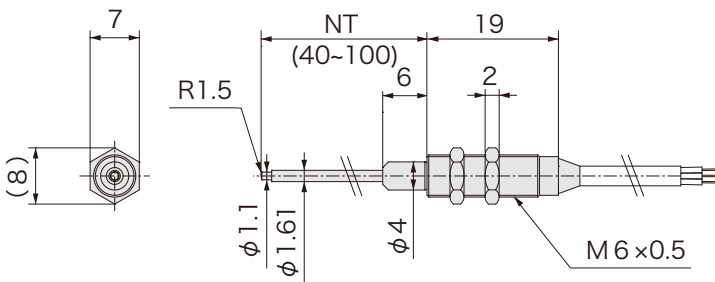
3線式



品番指定



外形図

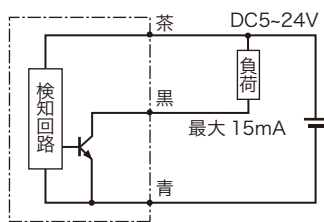


仕様

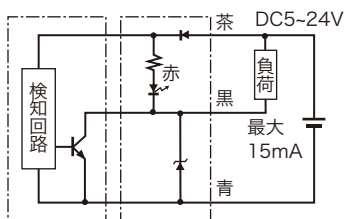
| | |
|--------------|--|
| 電源電圧 | DC5～24V |
| ストローク | 1.2mm |
| 操作力 | 0.25N 注) |
| 動作までの動き [PT] | 0.2～0.5mm |
| 応差の動き [MD] | 0.1mm 以下 |
| 繰返精度 | ±0.01mm |
| 出力仕様 | NPN オープンコレクタ ※1 N6A: 動作時 ON N6B: 動作時 OFF |
| 出力電流 | 15mA MAX ※1 |
| 消費電流 | 8mA MAX |
| 動作頻度 | 60回/分以下 |
| 耐電圧 | AC1000V 1分間・充電部一括・ケース間 |
| 絶縁抵抗 | DC250V メガにて20MΩ以上・対ケース間 |
| 使用周囲温度 | -20℃～+85℃ 結露なきこと |
| 使用周囲湿度 | 20～95%RH |
| ケーブル仕様 | 3芯 φ2.8×1000mm ※1 N6A: グレー N6B: 黒 |
| 材質 | ケース・ナット・ニードル: SUS |
| 取付 | M6 ナット締付トルク 2N・m 以下 |
| 取付穴加工寸法 | φ6.5 ^{+0.5} / ₀ |
| 表示灯 | N6□-□-LED 本体から約100mm ※2 |
| 保護構造 | IP65 |

回路図

■表示灯無



■表示灯有



- ※1 ケーブルオプションによる変換・電流増幅・ケーブル延長が可能です。
 その他詳細は P.104～107 をご参照ください。
 ※2 表示灯の外形図寸法は P.102 「CAL-01」にてご確認ください。
 注) 15N 以上の力をコンタクト部にかけないでください。