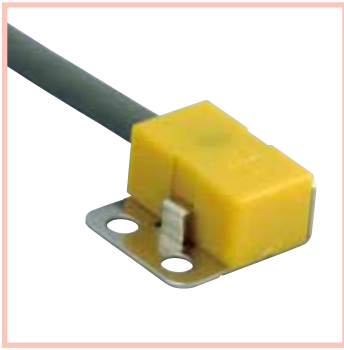


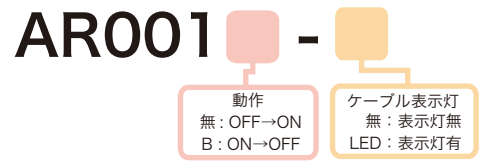
# 近鉄センサ

RoHS2対応

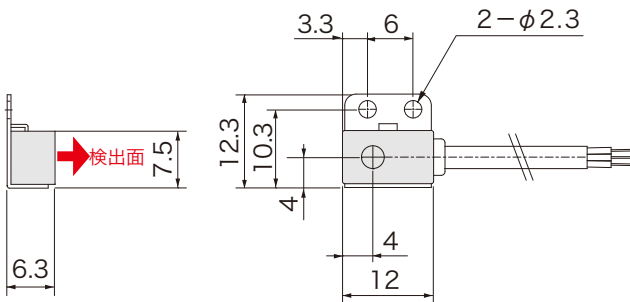
3線式



品番指定



外形図

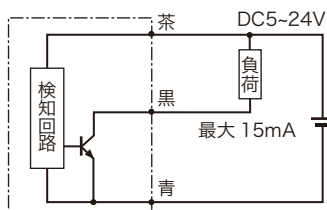


仕様

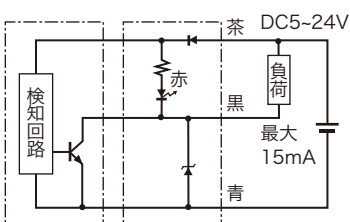
電源電圧	DC5～24V	
磁気検出向き	側面	
最大検出距離	鉄線 φ2	1.0 mm
	鉄□ 30×1t	2.0 mm
出力仕様	NPN オープンコレクタ ※1	
	AR001-□: 近接時 ON	AR001B-□: 近接時 OFF
出力電流	15mA MAX ※1	
消費電流	8mA MAX	
耐電圧	AC1000V	
	1分間・充電部一括・ケース間	
絶縁抵抗	DC250V	
	メガにて 20MΩ以上・対ケース間	
使用周囲温度	-20℃～+85℃ 結露なきこと	
使用周囲湿度	20～80%RH	
	3芯 φ2.8×1000mm ※1	
ケーブル仕様	AR001: グレー	
	AR001B: 黒	
材質	ケース: 耐熱 ABS キイロ	
	金具: SUS304	
表示灯	AR001-LED/AR001B-LED: 赤色	
	本体より約 100mm ※2	

回路図

■表示灯無



■表示灯有



※1 ケーブルオプションによる変換・電流増幅・ケーブル延長が可能です。

その他詳細は P.104～107 をご参照ください。

※2 表示灯の外形図寸法は P.102 「CAL-01」にてご確認ください。